



ALUMINIUM SHAPED BY GUTMANN

ALUMINIUM SHAPED BY  
IDEAS ARCHITECTURE  
TECHNOLOGY ENERGY  
INNOVATION VALUES

---

# Srdečně Vás vítáme ve společnosti GUTMANN AG

---

představenstvo  
2011



---

## Obsah

---

### Společnost GUTMANN AG

Technologie & servis

Produktové segmenty

Reference

---

## Společnost GUTMANN AG

### Čísla & fakta

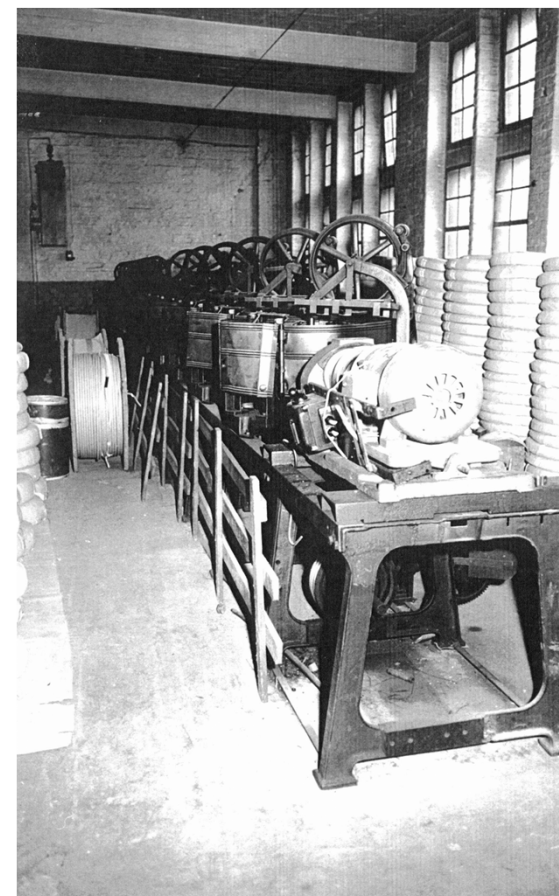
---

- GUTMANN AG je celosvětově aktivní skupina v oblasti zpracování a výroby hliníkových profilů a komponentů.
- V nejrůznějších oblastech jsou vyžadovány kvalitní hliníkové produkty splňující vysoké hodnoty a to zejména v oboru stavebnictví, automobilového průmyslu, ve strojírenství a elektrotechnice.
- 1.300 spolupracovníků a spolupracovnic
- Mezinárodní aktivity v 50 zemích světa

## Společnost GUTMANN AG

### Historie

- 1937:** Založení závodu Hermannem Gutmannem
- 1962:** Uvedení do provozu prvního lisu na hliníkové profily
- 1976:** GUTMANN vyvíjí první okenní profil
- 2003:** Výstavba závodu GUTBOND v Brémách
- 2004:** Založení GARTNER EXTRUSION GmbH
- 2007:** Založení NORDALU GmbH



Výrobní hala, foto z roku 1937.



GUTMANN

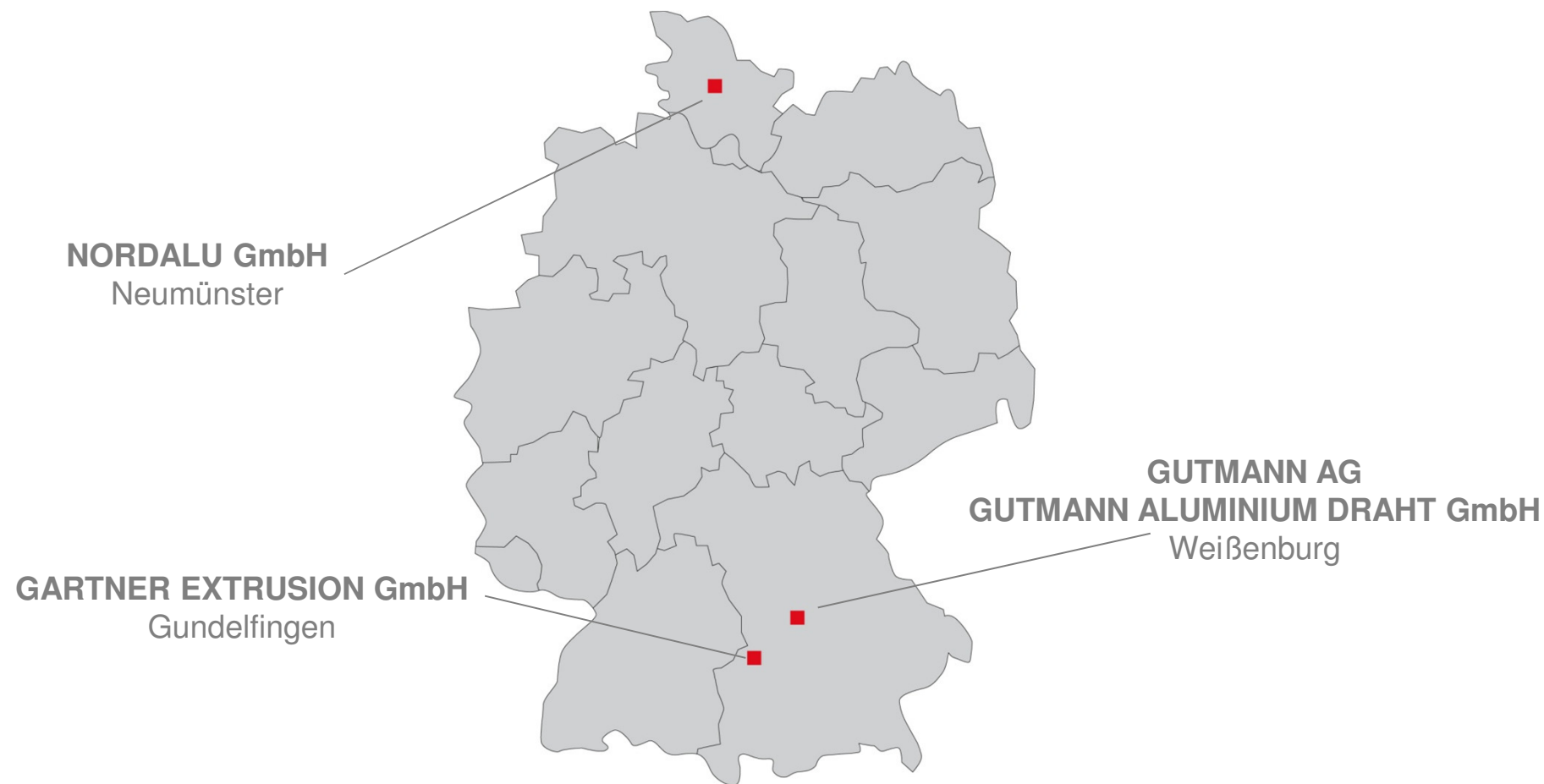
ALUMINIUM SHAPED BY GUTMANN

---

## Společnost GUTMANN AG

Podniky

---





ALUMINIUM SHAPED BY GUTMANN

---

# Společnost GUTMANN AG

Podniky

---



GUTMANN AG,  
Weißenburg/Německo

---

# Společnost GUTMANN AG

Podniky

---



GARTNER EXTRUSION GmbH,  
Gundelfingen/Německo



---

# Společnost GUTMANN AG

Podniky

---



NORDALU GmbH,  
Neumünster/Německo

---

## Společnost GUTMANN AG

### Poslání & hodnoty

---

#### **GUTMANN poslání**

Naším posláním je výroba a zpracování hliníkových výrobků, s nimiž náš zákazník nachází za naší podpory pestré využití co se týče kreativity a inovace.

#### **GUTMANN hodnoty**

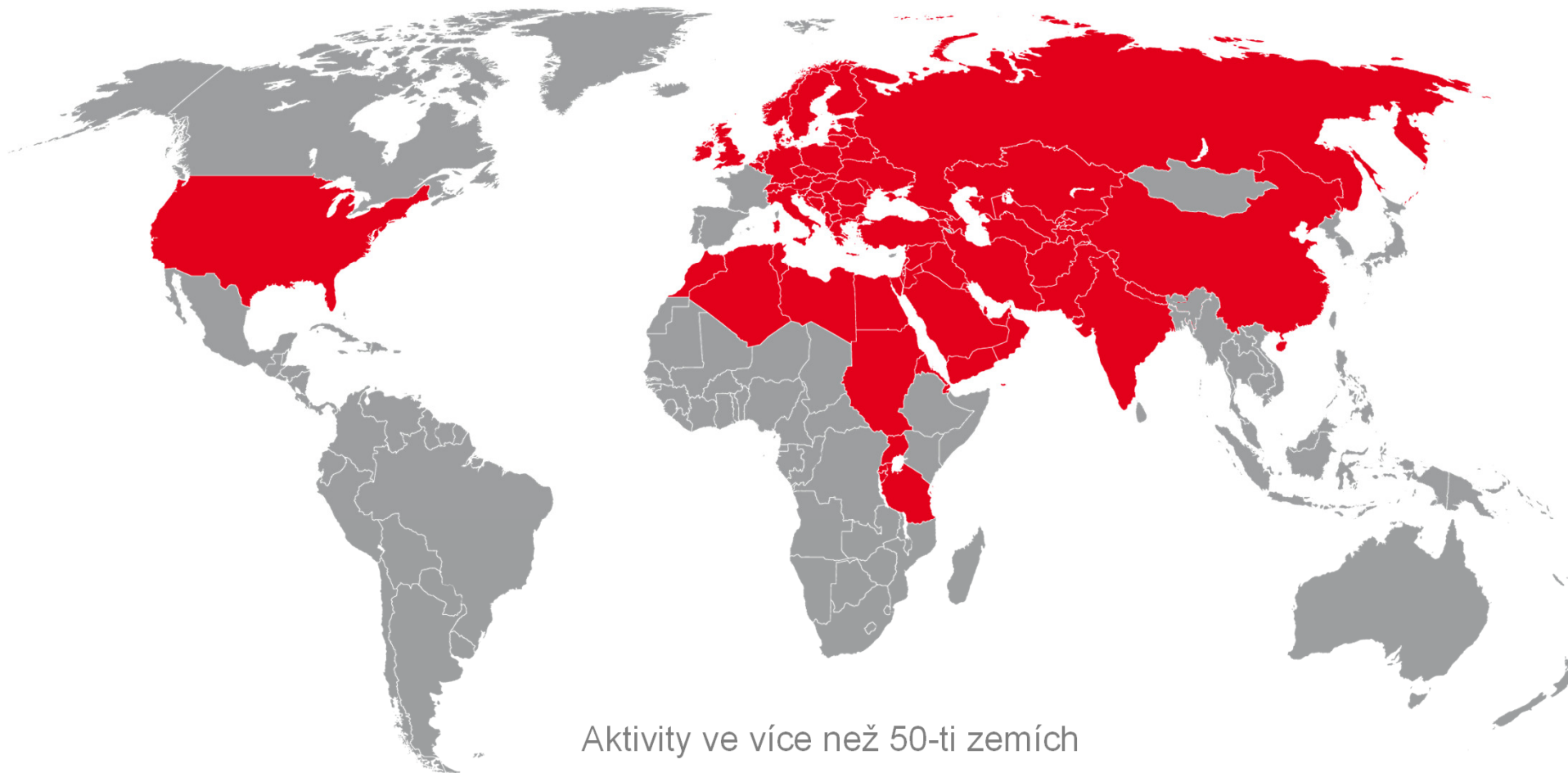
- důvěra
- otevřenost a upřímnost
- respekt
- důvěryhodnost a důslednost
- odpovědnost
- udržitelnost

---

## Společnost GUTMANN AG

Mezinárodní účast

---



Aktivity ve více než 50-ti zemích

---

## Obsah

---

Společnost GUTMANN AG

**Technologie & servis**

Produktové segmenty

Reference

---

## Technologie & servis

Knowhow výroby profilů

---

### GUTMANN AG

Specialista pro všechna průmyslová odvětví.

### GARTNER EXTRUSION GmbH

Vedoucí postavení na trhu v oboru vysoce kvalitních profilů s minimálními tolerancemi jako např. využití v oblasti pneumatických strojů a lineární techniky.

### NORDALU GmbH

Silná stránka NORDALU GmbH spočívá ve výrobě profilů s vysoce kvalitními dekorativními povrchy jako např. v sanitární oblasti.

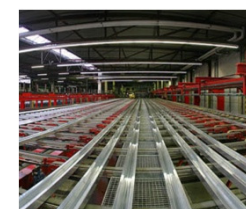


Oprava nářadí

## Technologie & servis

Linka na lisování profilů

- 7 vysoce výkonných linek s 12, 16, 20, 2 x 24, 27 a 35 MN tlačicí síly umožní výrobu široké palety profilů s hmotností od 80 g/m až do 17kg/m a 400 mm široké.
- Vybavení vysoce moderní technikou jako např. automatický systém odběru profilů, řezací a skladovací jednotky.
- Kvalita produktů a dodací podmínky jsou v souladu s národními a mezinárodními normami.
- Automatické balící linky na kartonování, nadrozměrné balíky a speciální balení.
- Zařízení pro likvidaci odpadu z profilů - např. šrot je zpětně přepracován na kvalitní hliníkové ingoty.



---

## Technologie & servis

### Povrchové úpravy

---

#### Eloxování

- 3 horizontální, 1 vertikální linka
- roční kapacita: 6,5 miliónů m<sup>2</sup> povrchů
- elektrolýza hliníkových povrchů
- povrchy s úpravou pro odolnost proti povětrnostním vlivům a opotřebení
- barevné povrchové úpravy
- v barvách: přírodní, světlý - a tmavý bronz, až po černou



---

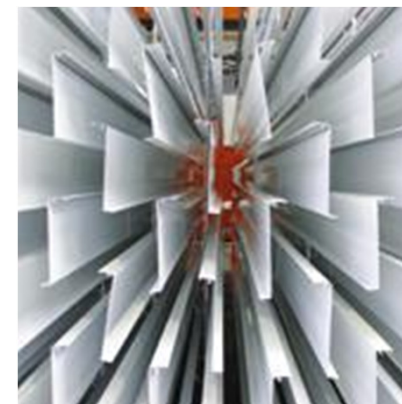
## Technologie & servis

### Povrchové úpravy

---

#### Práškové lakování

- 1 horizontální, 1 vertikální linka
- roční kapacita: 4,0 milióny m<sup>2</sup> povrchové úpravy
- nanesené a vytvrzené vrstvy práškového laku
- ochrana povrchu před korozí
- k dispozici přes 200 různých odstínů RAL barev

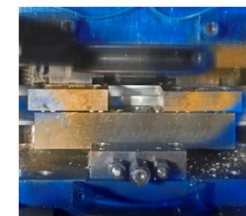
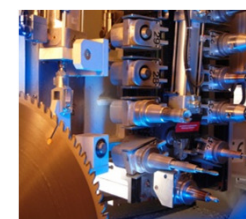




## Technologie & servis

### Další zpracování

- Formování profilů bez odpadu: jako např. lisování na speciálních strojích a automatech, ohýbání složitých tvarů.
- Formování profilů s odpadem: jako např. řezání a začišťování na automatech, frézách a vysoce kvalitní CNC-obrábění na moderních 5-osých strojích, spojování na speciálních strojích k výrobě velkých sérií.
- Spojování, jako např. svařování na robotech a lepení na speciálních přístrojích. Rolování profilů.
- Montáž, např. sestavení jednotlivých komponentů až k zabudovaným elementům.



## Technologie & servis

### Certifikace



Systémové řízení a management systému dle:

- DIN EN ISO 9001
- ISO/TS 16949
- DIN EN ISO 14001
- DIN EN ISO 22000
- EG-Certifikát CE
- EURAS 2010, atd.

rozlišované dle podnikových jednotek



Produkty jsou dozorovány dle  
rozličných standardů:

- GSB
- Qualicoat
- Qualanod
- Ü-Zeichen
- TÜV, atd.

---

## Technologie & servis

Projektová kancelář

---

### Fáze výběrového řízení

- konkrétní návrh konstrukce
- stavebně fyzikální výpočty a dimenzování
- tepelné výpočty
- návrhy designů
- soupis materiálu
- odhad nákladů a sestavení nabídky

### Po zadání zakázky

- vyhotovení konstrukčních a prováděcích výkresů
- vytvoření profilů a uspořádání příslušných komponentů
- testování elementů
- tvorba objektově specifických zpracování a montážních postupů
- technické školení zákazníků
- výrobní a montážní kontrola
- servisní technika a „After Sales“ podpora

## Technologie & servis

Testování/zkoušky

### Systematické testování produktů

- zatížení větrem
- spárová průvzdušnost
- vodotěsnost
- tepelná izolace
- provozní síly (zatížení)
- zvuková izolace
- odolnost proti vloupání
- kontrola kvality



Dynamická odolnost proti vodě je testována pomocí vrtule letadla.

---

## Obsah

---

Společnost GUTMANN AG

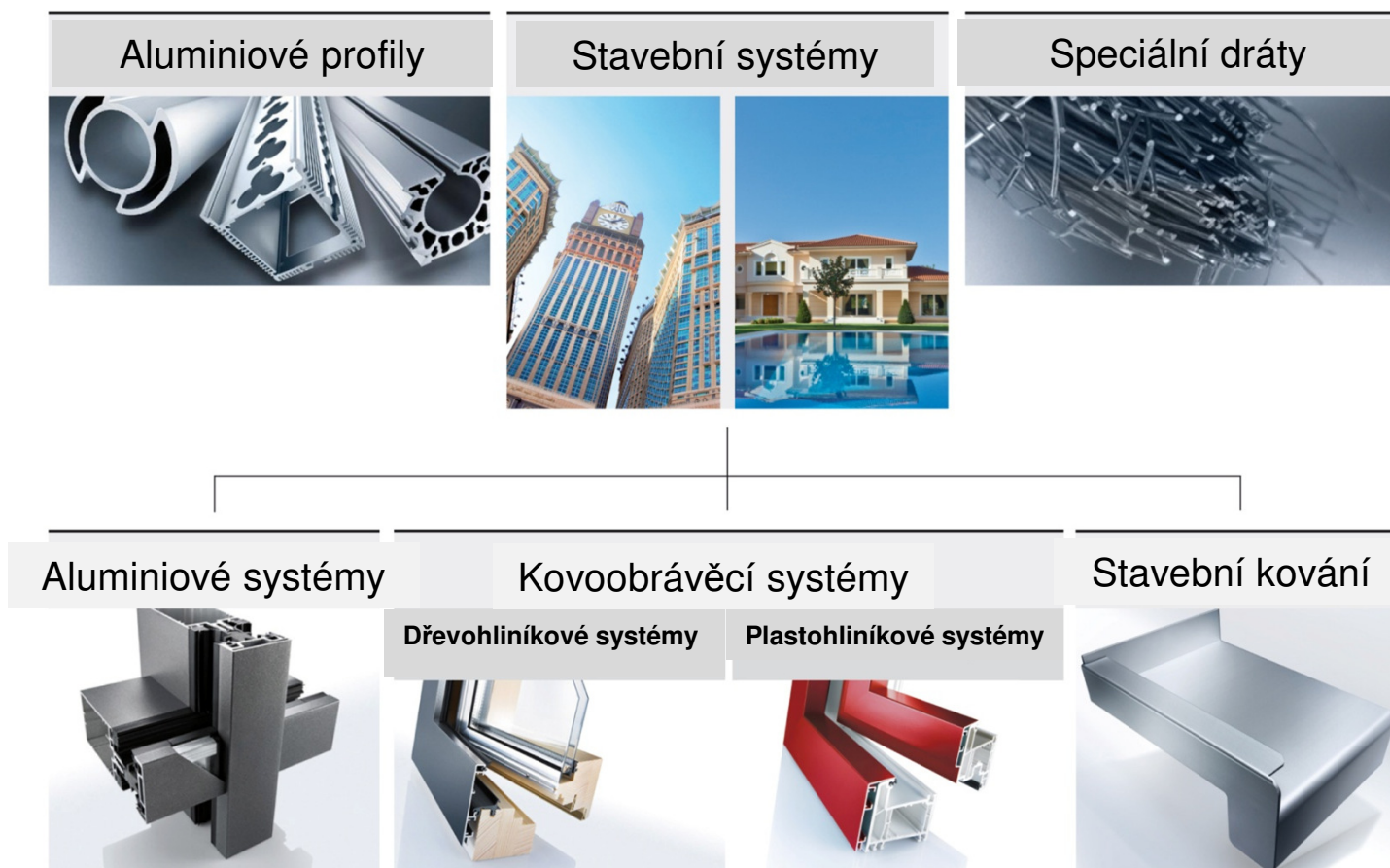
Technologie & servis

**Produktové segmenty**

Reference

# Produktové segmenty

Přehled



---

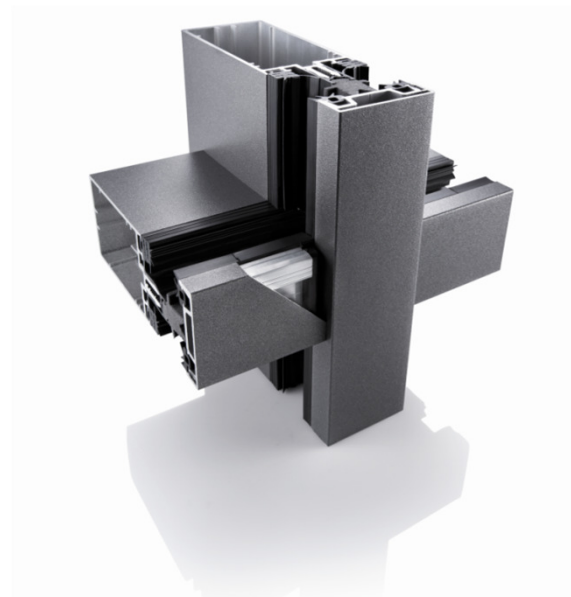
## Produktové segmenty

### Stavební systémy

---

STAVEBNÍ SYSTÉMY stojí na moderních okenních, dveřních a fasádních systémech na které jsou ze strany architektů, projektantů, investorů a stavebníků kladeny rozmanité požadavky na konstrukci, design a energetické účinky.

- hliníkové systémy
- dřevo – hliníkové systémy
- plasto-hliníkové systémy
- stavební kování
- GUTBOND hliníkové kompozitní panely



---

## Produktové segmenty

### Hliníkové profily

---

Segment HLINÍKOVÝCH PROFILŮ ručí za vysokohodnotné polotovary a hotové výrobky, na které jsou kladeny nejrozličnější požadavky z různých oblastech průmyslu:

- stavební průmysl
- strojírenství
- dopravní sektor
- solární technika
- elektrotechnika
- sanitární oblast
- kovové výrobky





## Produktové segmenty

### Speciální dráty

V segmentu SPECIÁLNÍ DRÁTY se GUTMANN celosvětově etabloval jako odborník na dráty, tyče a profily z hliníku a slitin hliníku. Bylo zpracováno více než 50 rozličných slitin hliníku. Průměr vyráběného drátu je v rozsahu od 0,08 mm až k 15 mm.

- dodávky pro automobilový průmysl
- odvětví užitkových vozů
- letectví a potravinářský průmysl
- lékařství a spojovací technika
- elektrotechnika a odvětví strojírenského průmyslu



---

## Obsah

---

Společnost GUTMANN AG

Technologie & servis

Produktové segmenty

**Reference**

---

## Reference

Makkah Royal Clock Tower, Mekka, Saudská Arábie

---



---

## Reference

Gold Crest Executive Tower, Dubai, SAE

---



---

## Reference

Soukromý dům, Německo

---



---

## Reference

Letiště Norimberg, Německo

---



## Reference

nákupní centrum „Serdika“, Sofie, Bulharsko

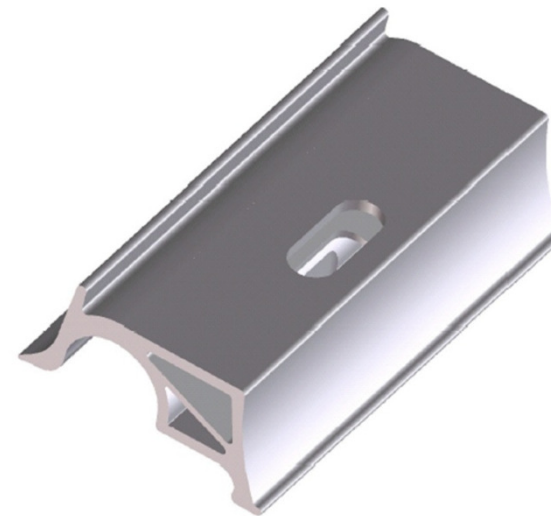


---

## Reference

Allianz aréna, Mnichov, Německo

---





---

## Reference

unašeč, strojírenství

---

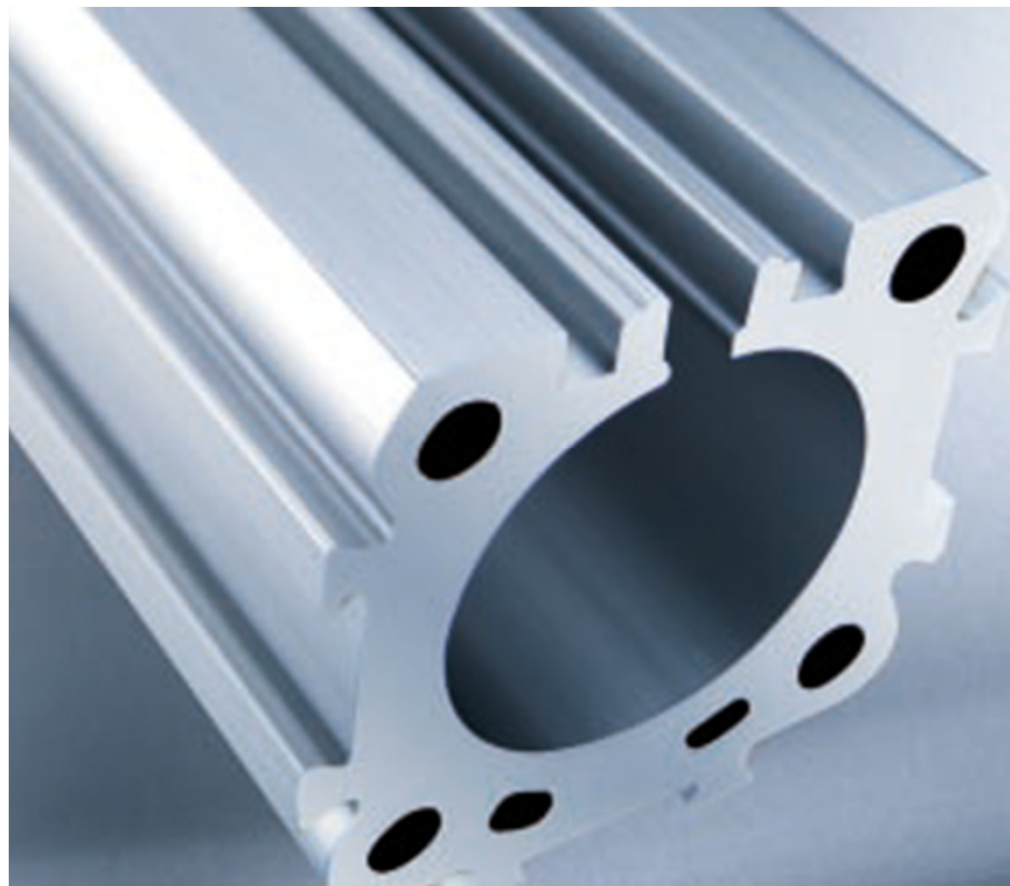


---

## Reference

unašeč, pneumatický válec, strojírenství

---



---

## Reference

lékárničky, uzamykatelné skříně, stojany na stůl & jmenovky na dveře z vysoce kvalitního hliníku

---

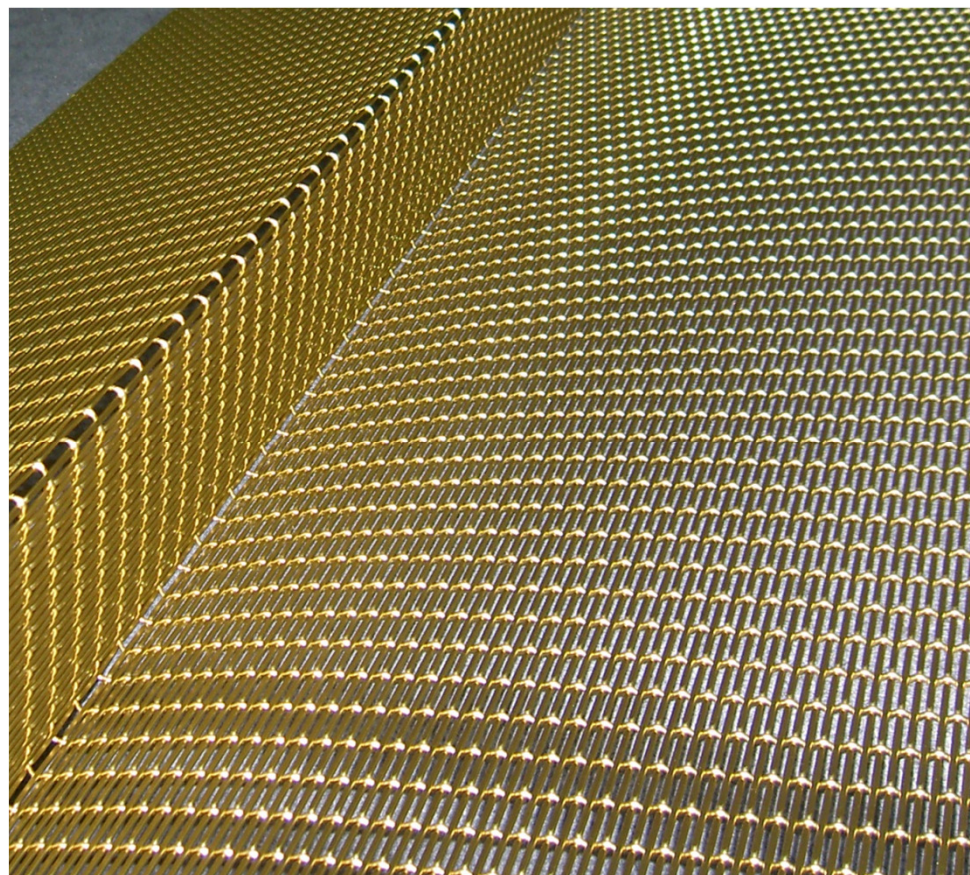
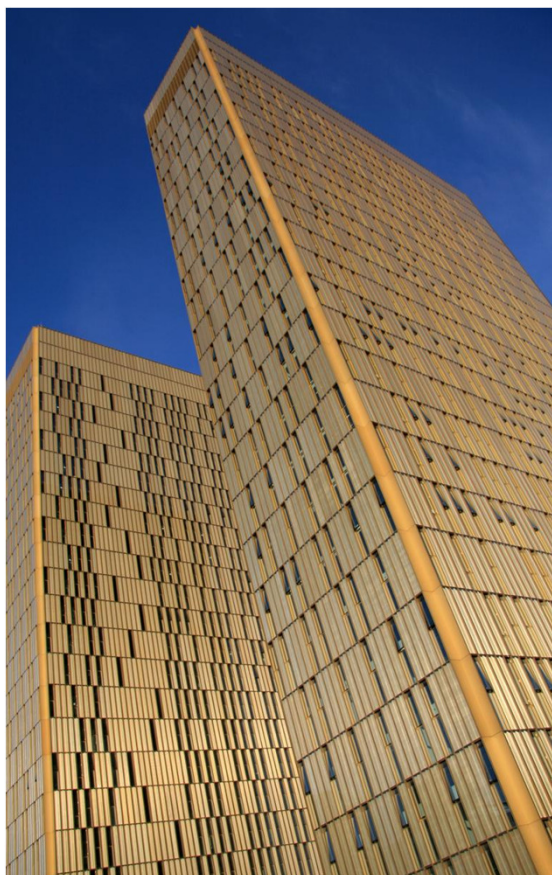


---

## Reference

Evropský soudní dvůr, Luxemburg

---



---

## Reference

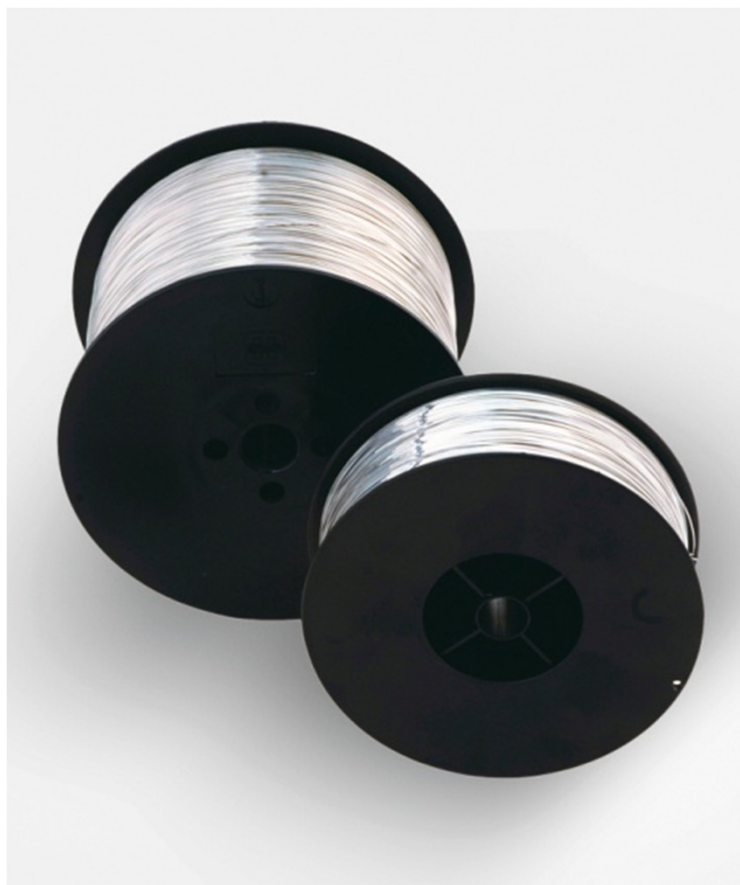
FIFA-sídlo, Curych, Švýcarsko

---



## Reference

Hliníkové balení drátů „Teepack“, potravinářské odvětví



**Děkujeme za Vaší pozornost!**