

OKmont®
S T M spol. s r. o.

FIREMNÍ PREZENTACE



www.okmont.cz

FIREMNÍ PREZENTACE

- > obchodní centra <
- > výrobní haly <
- > administrativní budovy <
- > zahraniční stavby <
- > ostatní objekty <

FIREMNÍ PREZENTACE

OBCHODNÍ CENTRA

Stavba: **OLOMOUC CITY**

Generální dodavatel: GEMO Olomouc

Objem prací: 18 009 000 CZK

Prováděné práce: - dodávka a montáž
ocelových konstrukcí
a opláštění střechy

Termín realizace: 01/2005–06/2005





OLYMPIA OLOMOUC

Stavba: OLYMPIA OLOMOUC

Investor: Centrum
Olympia Olomouc, a.s.

Objem prací: 168 667 000 CZK

Prováděné práce: - dodávka a montáž ocelových konstrukcí vč. tr. plechů, dřevěných vazníků a reviz. lávek
- střešního pláště vč. světlíků a kouř.klapek

Termín realizace: 08/2003–04/2004







Stavba: VAŇKOVKA BRNO

Generální dodavatel: Sdružení SkanskaCZ a.s. –
– IMOS Brno

Objem prací: 92 072 000 CZK

Prováděné práce:

- D+M hliníkových konstrukcí
- výkladů
- oken a dveří
- proskleného pláště vstupů
- světlíků

Termín realizace: 05/2004–09/2004





Stavba: OLYMPIA PLZEŇ

Generální dodavatel: GEMO Olomouc

Objem prací: 40 513 000 CZK

Prováděné práce: - dodávka a montáž
ocelových konstrukcí

Termín realizace: 07/2005–11/2005





OLYMPIA BRNO – Etapa 3 + 4



Stavba: OLYMPIA BRNO
EXPANZE, Etapa 3 + 4

Investor : Somerston Olympia CZ, s.r.o.

Objem prací: 96 951 000 CZK
+ 287 607 000 CZK

Provedené práce:

- dodávka a montáž ocelových konstrukcí vč.trapezových plechů
- střešního pláště vč.světlíků a kouř.klapek
- opláštění skládaným pláštěm, kazetové obklady
- obvodového pláště z panelů
- Al prosklené fasádní systémy vč.doplňků

Termín realizace: 10/2006–09/2007
08/2008–10/2009



OLYMPIA BRNO – Etapa 3 + 4







Stavba: ASKO ŠTĚRBOHOLY

Generální dodavatel: METROSTAV a.s. Praha

Objem prací: 46 054 000 CZK

Prováděné práce:

- dodávka a montáž ocelových konstrukcí
- střešního pláště
- střešních světlíků
- obvodového pláště z panelů
- skleněná fasáda vč. výplní otvorů

Termín realizace: 09/2007–04/2008



CITY PARK JIHLAVA



Stavba: **CITY PARK JIHLAVA**

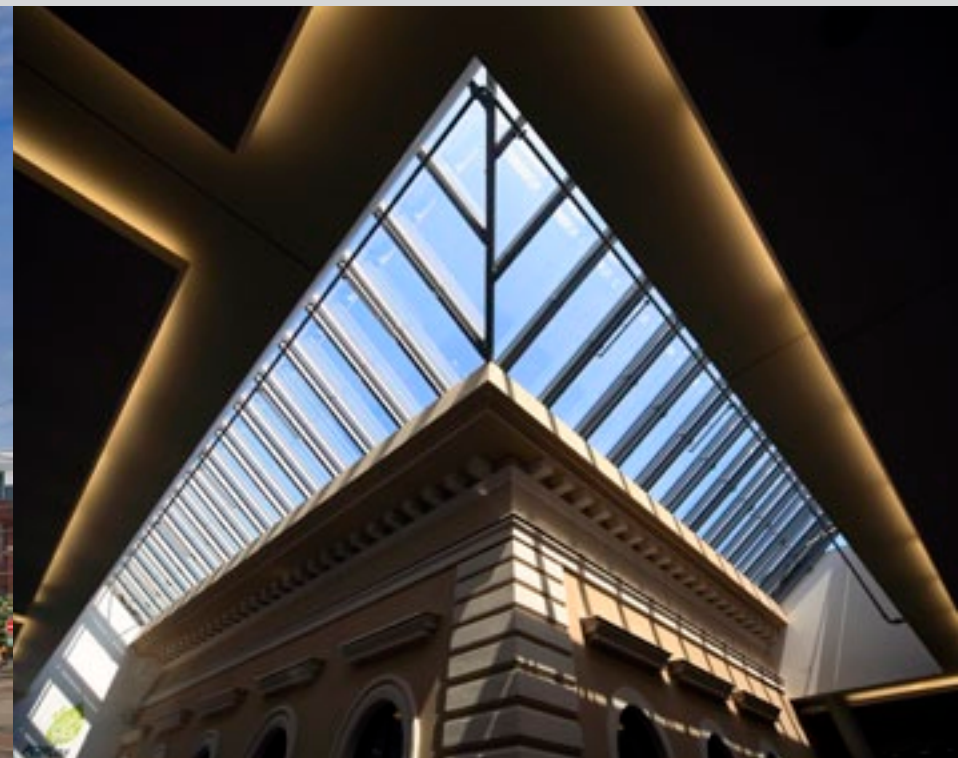
Investor: PSJ INVEST a.s.

Objem prací: 172 787 000 CZK

Prováděné práce: - dodávka a montáž opláštění střechy
- opláštění jižní a severní fasády
- opláštění multikina a věží
- světlík
- ostatní obklady kcí

Termín realizace: 11/2007–08/2008





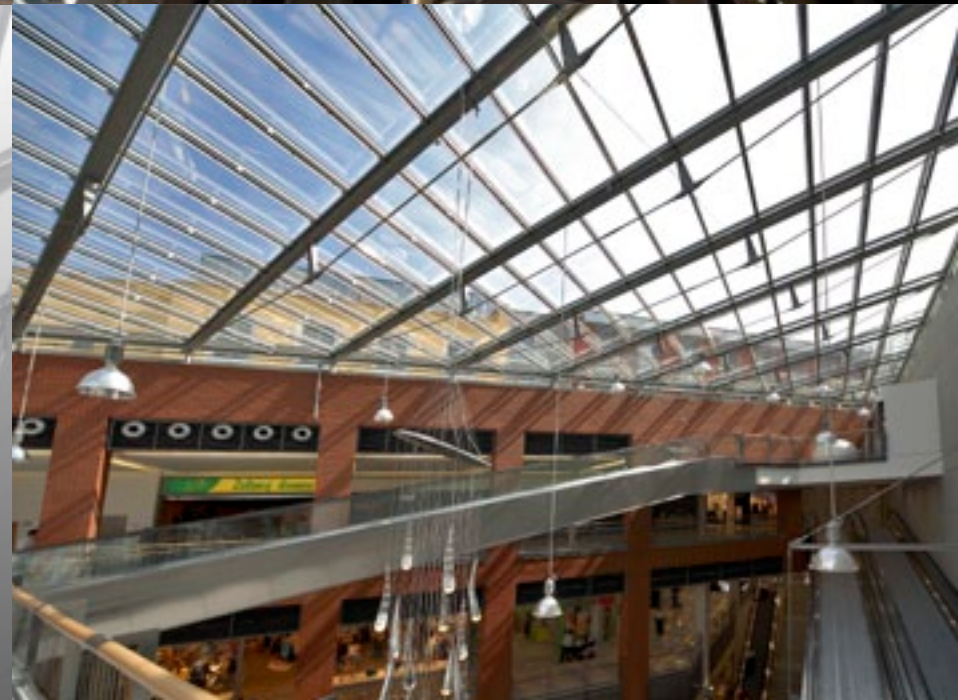
Stavba: **FORUM LIBEREC**

Investor: Multi Veste
Czech Republic s.r.o.

Objem prací: 88 220 000 CZK

Prováděné práce: - dodávka a montáž ocelových konstrukcí (zejm. zastřešení parkingu, kce podélného světlíku, rampy, markýzy aj.)
- střešních pláštů vč. světlíků, protihlukové stěny, úpravy atik, transportní dráhy a základy pro VZT, meziterasové zástěny, květníky aj.)

Termín realizace: 07/2008–01/2009





Bláha
pekařství

FORUM
LIBEREC

FORUM ÚSTÍ NAD LABEM



Stavba: FORUM ÚSTÍ NAD LABEM

Investor: Multi Veste
Czech Republic s.r.o.

Objem prací: 140 345 000 CZK

Prováděné práce:

- dodávka a montáž ocelových konstrukcí (multikína, krystalu, strojoven, střech, lávek, mostů aj.)
- střešních pláštů vč. odvodnění
- vnějšího opláštění (pláště skládané, z panelů, prosklené)
- výplně otvorů, žaluzie, rolety

Termín realizace: 11/2008–08/2009



KOMERČNÍ CENTRUM PRAHA-VYPICH



Stavba: **KOMERČNÍ CENTRUM PRAHA-VYPICH**

Generální dodavatel: METROSTAV a.s. Praha

Objem prací: 68 035 000 CZK

Prováděné práce:

- dodávka a montáž ocelová konstrukce vč. střešních plechů
- sklohliníkové fasády obj. A, B
- provětrávané keramické fasády obj. B
- zasklení dominantní OK
- žaluzie a slunolamy na obj. B

Termín realizace: 12/2008–07/2009



FIREMNÍ PREZENTACE

V Ý R O B N Í H A L Y



Stavba: **AGROSTROJ PELHŘIMOV**
Montážní hala M2

Investor: SMK a.s.

Objem prací: 29 896 000 CZK

Prováděné práce:

- dodávka a montáž ocelových konstrukcí
- střešního pláště
- střešních světlíků
- obvodového pláště z panelů

Termín realizace: 07/2005–09/2005





Stavba: AGROSTROJ PELHŘIMOV
VÝROBNÍ HALA POČÁTKY

Investor: S.M.K., a.s.

Objem prací: 13 620 000 CZK

Prováděné práce: - dodávka a montáž – ocelové
podkonstrukce
- střešního pláště
- obvodového pláště
z panelů
- výplní otvorů

Termín realizace: 06/2005–07/2005



Stavba: **VÝROBNÍ HALA AGUNA
- BRNO, ČERNOVICKÁ
TERASA**

Investor/
/gen. dodavatel: OUTULNÝ, a.s.

Objem prací: 2 652 000 CZK

Prováděné práce: - dodávka a montáž – hliní-
ková prosklená fasáda vč.
markýzy, automat. dveří
a klempířské

Termín realizace: 06/2005–08/2005



Stavba: MIELE UNIČOV –
výrobní závod, III. etapa

Investor: MIELE Germany

Objem prací: 34 032 000 CZK

Prováděné práce: - dodávka a montáž ocelových konstrukcí
- obvodového skládaného pláště
- střešního pláště

Termín realizace: 10/2006–03/2007

Stavba: PIVOVAR PLZEŇ
„Projekt stabilizace chuti“

Investor: Plzeňský Prazdroj a.s.

Objem prací: 90 520 000 CZK

Prováděné práce:

- dodávka a montáž ocelových konstrukcí
- trapézových plechů
- fasádních pláštů z panelů i skládaného
- výplní otvorů

Termín realizace: 03/2006–08/2006







Stavba: B&O KOPŘIVNICE
Nová továrna

Investor: Bank&Olufsen/Gemo Olomouc

Objem prací: 40 524 000 CZK

Prováděné práce:

- dodávka a montáž ocelových konstrukcí
- střešního pláště
- střešních světlíků
- obvodového pláště z panelů vč. výplní
- ocelohliníková fasáda atria

Termín realizace: 07/2005–12/2005







Stavba: TOYO RADIATORS
UNHOŠŤ

Generální dodavatel: TAKENAKA Europe GmbH

Objem prací: 15 335 000 CZK

Prováděné práce:

- dodávka a montáž střešního pláště
- fasádních pláštů skládaných
- střešní světlíky
- dveří a mřížek

Termín realizace: 11/2004–01/2005





Stavba: Dostavba výrobní haly
JITONA a.s. TŘEBÍČ

Investor: JITONA a.s.

Objem prací: 39 089 000 CZK

Prováděné práce: - dodávka a montáž
ocelových konstrukcí
- obvodového skládaného
pláště
- střešního pláště
- střešní světlíky
- plastové výplně otvorů

Termín realizace: 10/2007–12/2007



Stavba: **INGERSOLL DOBŘÍŠ**

Investor: IRC Czech Republic a.s.

Objem prací: 111 186 000 CZK

Prováděné práce: - dodávka a montáž
ocelových konstrukcí
- obvodového skládaného
pláště
- střešního pláště

Termín realizace: 08/2006–03/2007



FIREMNÍ PREZENTACE

ADMINISTRATIVNÍ BUDOBY



Stavba: **ADMINISTRATIVNÍ
BUDOVA K4, a.s. BRNO**

Investor: ATELIÉRY s.r.o. Brno

Objem prací: 1 990 000 CZK

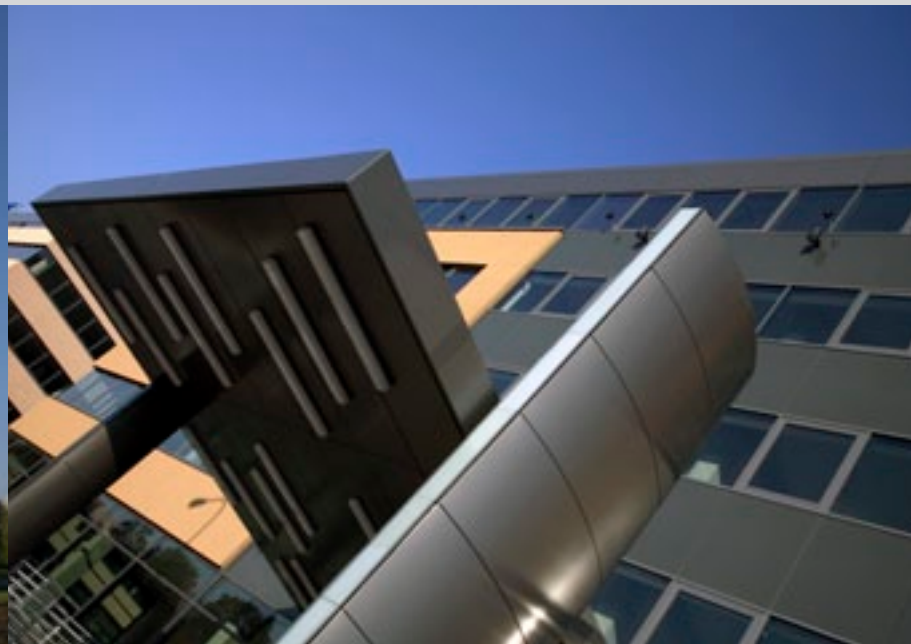
Prováděné práce: - dodávka a montáž obklad
fasády CEMBONIT

- zámečnické kce

- hliníkové kce

Termín realizace: 06/2004–07/2004





Stavba: **BRNO BUSINESS PARK II.etapa**

Generální dodavatel: PSJ Holding

Objem prací: 53 656 000 CZK

Prováděné práce:

- dodávka a montáž fasádních obkladů – alucobondem, žaluziový o., smaltovaným sklem
- sloupko-příčková fasáda
- světlík nad atriem + Al pásová okna

Termín realizace: 04/2007–09/2007





Stavba: CTP PARK MODŘICE,
výstavba budovy AXIS B

Investor: CTP Invest s.r.o.

Objem prací: 24 629 000 CZK

Prováděné práce: - dodávka a montáž opláštění a střechy budovy B,
izolací vč.zásypů suchých bazénů a dřevěné terasové rošty

Termín realizace: 09/2005–11/2005





Stavba:

**Provozní budova
DELONG INSTRUMENTS BRNO**

Generální dodavatel: AQUATECHNIK Brno

Objem prací: 19 561 000 CZK

Prováděné práce:

- dodávka a montáž - ocelových konstrukcí
- fasádní obklad Alucobondem
- zámečnické výrobky
- opláštění z panelů
- výplně otvorů

Termín realizace: 11/2006–06/2007





Stavba:

**BB CENTRUM –
BUILDING GAMA
Praha 4**

Generální dodavatel: PSJ holding, a.s.

Objem prací: 183 376 000 CZK

Prováděné práce:

- dodávka a montáž obvodového opláštění
- prosklené fasády
- kamenné obklady
- obklady alucobondem a dřevem
- výplně otvorů

Termín realizace: 09/2003–11/2006



Stavba: CTP SPIELBERK BRNO

Investor: CTP Invest a.s.

Objem prací: 72 993 000 CZK

Prováděné práce: - dodávka a montáž
proskleného hliníkového
pláště věží D, F vč. spoj.
krčků

Termín realizace: 08/2006–03/2007





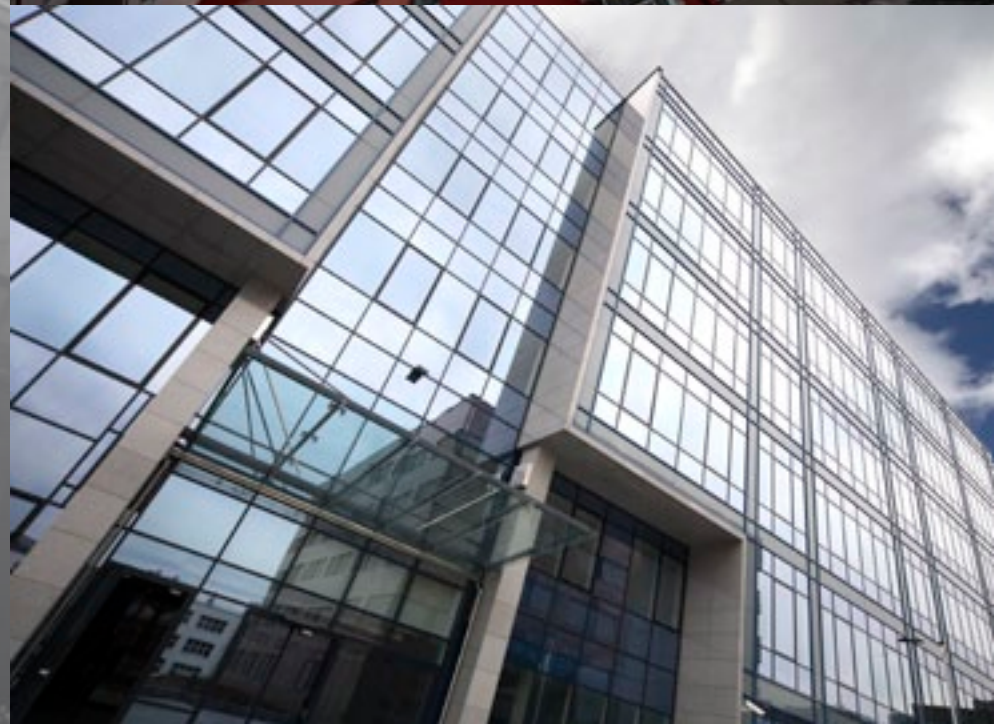
Stavba: **JUSTIČNÍ AREÁL
BRNO**

Generální dodavatel: IMOS Brno, a.s.

Objem prací: 110 221 000 CZK

Prováděné práce: - dodávka a montáž ob-
vodového hliníkového
pláště

Termín realizace: 08/2007–02/2008







Stavba: **FILADELFIE PRAHA**

Generální dodavatel: PSJ, a.s. Jihlava

Objem prací: 246 263 000 CZK

Prováděné práce:

- dodávka a montáž – ocelové konstrukce
- prosklená fasáda, vnitřní prosklené stěny
- sklocementové obklady, desky MAX
- kontaktní zateplovací systém
- zámečnické prvky

Termín realizace: 07/2009–03/2010



FIREMNÍ PREZENTACE

ZAHRAŇIČNÍ STAVBY



Stavba: **DIGITAL PARK II
BRATISLAVA**

Investor: Digital Park Einsteinova, a.s.

Objem prací: 71 407 000 CZK

Prováděné práce: - dodávka a montáž pro-
skleného hliníkového plá-
ště spoj. krčků a rastrových
fasád

Termín realizace: 07/2008–06/2009





Stavba: OC SCOTCH HALL
DROGHEDA, IRSKO

Investor: Scotch Hall Development
Drogheda

Objem prací: 38 026 000 CZK

Prováděné práce:

- Fasádní opláštění
- prosklené fasádní pláště
- okenní prvky vč. slunolamů
- kovové fasády
- kamenné obklady

Termín realizace: 05/2004–11/2005







Stavba: **KINGS WATERFRONT
LIVERPOOL**

Generální dodavatel: Waagner Biro Stahlbau,
Ltd.

Objem prací: 58 078 000 CZK

Prováděné práce: - Montáž ocelových
konstrukcí a obvodového
pláště

Termín realizace: 07/2006–02/2008







Stavba: **PARKVILLE
BRATISLAVA**

Generální dodavatel: Metrostav Praha

Objem prací: 13 802 000 CZK

Prováděné práce: - nerezové a celoskleněné
zábradlí

Termín realizace: 01/2008–11/2008



FIREMNÍ PREZENTACE

OSTATNÍ OBJEKTY



Stavba: **Výstavba odbavovacího areálu LETIŠTĚ BRNO**

Generální dodavatel: KALÁB, spol.s r.o.

Objem prací: 27 964 000 CZK

Prováděné práce: - dodávka a montáž ocelových konstrukcí vč. pokrytí trapézovými plechy

Termín realizace: 10/2005–03/2006



PARKOVACÍ DŮM



Stavba: **PARKOVACÍ DŮM**
Moravské nám. –
– Kounicova Brno

Generální dodavatel: IMOS Brno, a.s.

Objem prací: 14 562 000 CZK

Prováděné práce:

- dodávka a montáž atypického proskleného předsazeného
- obvodového pláště vč.nosné OK a AL
- prosklených obvodových stěn

Termín realizace: 10/2004–05/2005



Stavba: Peugeot – RM Servis, Brno

Investor: RM SERVIS, s.r.o.

Objem prací: 2 980 000 CZK

Prováděné práce: - dodávka a montáž ocelových konstrukcí
- opláštění panely a trapézovým plechem
- prosklené hliníkové výkladce

Termín realizace: 02/2004–03/2005

RAJSKÁ BUDOVA VŠE



Stavba: RAJSKÁ BUDOVA
VŠE v Praze

Investor: Sdružení Rajská budova VŠE

Objem prací: 26 250 000 CZK

Prováděné práce:

- dodávka a montáž celoprosklené hliníkové fasády
- hliníková okna
- střešního světlíku
- práce klempířské

Termín realizace: 08/2004–07/2005



BVV BRNO – PASARELY



Stavba: **BVV BRNO – PASARELY**

Investor: BVV, a.s. Brno

Objem prací: 42 650 000 CZK

Prováděné práce:

- dodávka a montáž ocelové konstrukce
- prosklené fasádní pláště
- kovové fasády
- nerezové zárudlí

Termín realizace: 05/1994–09/1998





Stavba: **BVV BRNO
PAVILON „F“**

Generální dodavatel: IMOS Brno, a.s.

Objem prací: 80 677 000 CZK

Prováděné práce:

- dodávka a montáž ocelové konstrukce
- celoprosklené hliníkové stěny a výkladce
- stěnové plné pláště
- hliníkové obkladové kazety

Termín realizace: 12/2002–08/2003





O NÁS

Naše MISE:

OK mont zahájil své aktivity v únoru 1991. Postupně rozšiřoval zkušenosti a obchodní vztahy v oblasti montáže ocelových konstrukcí, hliníkových fasád a opláštění budov. Stabilizoval kolektiv pracovníků tak, aby byla zajištěna potřebná struktura zaměstnanců s odpovídající kvalifikací. Důsledkem těchto kroků bylo vybudování specializované stavební společnosti zajišťující řízení a realizaci velkých ucelených subdodavatelských celků v rámci náročných stavebních děl.

Společnost **OK mont** v současné době zaměstnává cca 100 pracovníků v technických i dělnických profesích.

Naše VIZE:

Ambicí vrcholového vedení **OK montu** je budování stabilních a dlouhodobých vztahů s obchodními partnery s cílem konstantního zvyšování přidaného hodnoty realizovaných děl. Dále by společnost **OK mont** chtěla dosáhnout stále zvyšující se kvality prací tak, aby mohla stoprocentně přeměňovat smělé vize investorů a architektů ve skutečnost.

Strategické cíle:

Základním strategickým cílem vrcholového vedení společnosti **OK mont** je uplatňování efektu výrobního a finančního potenciálu, jako celku a tím upevňování pozice společnosti na stavebním trhu v ČR.

Výrobní program – zaměření firmy:

- Dodávka a montáž ocelových konstrukcí pro občanské i průmyslové stavby.
- Opláštění halových objektů sendvičovými systémovými panely.
- Skládání atypické pláště budov.

- Dodávka a montáž výplní otvorů občanských a průmyslových staveb včetně systémů prosvětlení střech.
- Dodávka a montáž atypických zámečnických výrobků vč. výrobků z nerezi a mosazi.
- Kazetové zateplené pláště z BONDU a hliníkových atypických kazet
- Výroba, dodávka a montáž stěnových konstrukcí s požadovanou požární odolností – systém FERRO – WIC včetně atestu české zkušebny.
- Výroba, dodávka a montáž komplexních celohliníkových prosklených fasád a výplní otvorů ze systému WICONA, SCHÜCO, apod.
- Projektová a inženýrská činnost v oblasti ocelových konstrukcí, opláštění AL fasádních plášťů.

Kontakty OK mont – STM, spol. s r.o. Česká republika

Obchodní jméno: **OK mont - STM, spol. s r.o.**

Adresa: Drážní 7, 627 00 Brno – Slatina

GPS 49°10'5.84"N, 16°41'6.14"E

Telefon: 42053102222

Fax: 42053102224

E - mail: okmont@okmont.cz

URL: www.okmont.cz

IČO: 15529827

DIČ: CZ 155 29 827

Bank. Spojení: UniCredit Bank Czech Republic, a.s.

č.ú.: 1713017501/2700



Drážní 7 > 627 00 Brno-Slatina > Czech Republic
tel.: +420 531 022 222 > e-mail: okmont@okmont.cz

www.okmont.cz